

Overath

Nachrichten und Bilder aus Overath

Region » Rhein-Berg/Oberberg » **Overath**



NATURSCHUTZVEREIN

0 KOMMENTARE

Mit Schwung und „sssiitt“

ERSTELLT 10.11.2013



Den richtigen Umfang mit der Sense lernt und übt Autorin Agatha Mazur. Foto: Diethelm Nonnenbroich

Beim Sensen-Horst in Overath lernen Ungeübte, wie man eine Sense benutzt und auch schärft. Unsere Autorin Agatha Mazur hat auf dem Gelände des Bergischen Naturschutzvereins in Overath den Selbstversuch gewagt. Von Agatha Mazur

Twitter 1 |  0 |  6 | per Mail | Drucken

Overath. Heute habe ich mir vorgenommen, mein Meerschweinchen glücklich zu machen. Frisches Heu von der Wiese statt Futter aus dem Supermarkt – was könnte es Schöneres geben? Dazu befinde ich mich auf dem Weg zum Bergischen Naturschutzverein in Overath: Ich werde lernen, wie man mit der Sense umgeht. Mein Lehrer ist der Sensen-Horst, gebürtiger Leverkusener und Aussteiger – das ist sein Künstlername, der an dieser Stelle ausnahmsweise genügen soll.

Vor vier Jahren hängte er seinen bürgerlichen Beruf an den Nagel, reiste durch Europa und half auf Bauernhöfen aus. Die Leidenschaft fürs Sensen entdeckte er in Südtirol. „Dort gibt es viele Steilhänge, an denen die Maschinen nicht richtig arbeiten können – da hilft nur die Sense“, erzählt er. Sensen-Horst, wie sich der 51-Jährige seitdem nennt – „das ist mein Alter Ego“, sagt er schmunzelnd – präsentiert mir anschließend mein Arbeitsgerät für diesen Tag. Ich erfahre, dass der Stiel Baum oder

BILDERGALERIEN



[alle Bildergalerien](#)

NACHWUCHS-AUTOREN

Junge Zeiten



Szene, Lifestyle, Trends, coole Events: Schüler, Studenten und Auszubildende schreiben für junge Leute.

ANZEIGE

auch Worb genannt wird: „Jede Region hat leicht unterschiedliche Modelle.“

Scharf wie ein Rasiermesser

Sensen-Horst wählt für mich eine Klinge aus. Meine Sense kommt aus Leverkusen. Im dortigen Industriemuseum Sensenhammer kann man noch altes Arbeitsgerät der letzten rheinischen Sensenfabrik H. P. Kuhlmann Söhne, die 1987 ihre Produktion einstellte, erstehen. „Dort wurden die besten Sensen hergestellt“, schwärmt Sensen-Horst.

Ich schaue ihm beim Schärfen der Blätter zu, als Hilfsmittel benutzt er einen kleinen Amboss und einen Hammer. Im Fachjargon nennt man diesen Vorgang „dengeln“. „Der scharfe Rand vom Sensenblatt sollte nach dem Dengeln hauchdünn sein, sodass man ihn mit dem Daumen hochdrücken kann“, erläutert Sensen-Horst, „darum nennt man diese Kontrolle auch Nagelprobe.“

Nach dem Mähen ist es möglich, dass sich der Sensenrand vom Einsatz leicht verbogen hat. Dann wetzt man ihn mit einem Schleifstein, um so den Rand wieder glatt zu bekommen. Besonders gefährlich ist das alte Arbeitsgerät nicht, auch wenn die Klinge im Idealfall scharf wie ein Rasiermesser sein sollte. Von nennenswerten Unfällen habe er noch nicht gehört, beruhigt mich mein Trainer. Unauffällig schiele ich nach seinen Fingern: alle noch dran – Gott sei Dank!



Auf ein scharfes Sensenblatt zu achten, ist für Sensen-Horst selbstverständlich. Foto: Diethelm Nonnenbroich

Wir gehen hinter das Gebäude des Bergischen Naturschutzvereins. Die Wiese, auf der ich mich austoben kann, liegt nass und glänzend da: frisch zum mähen. Der Fachmann zeigt, wie es geht: Die Sense wird mit beiden Händen gegriffen und im Halbkreis nach links gezogen: „Idealerweise sollten es 180 Grad sein“, doch sklavisch daran halten muss sich keiner. Und „ratsch“ – die ersten Grashalme fallen dem Profi zum Opfer.

Es sieht kinderleicht aus. Nun bin ich dran: Vorsichtig ziehe ich die Sense über den Boden. Die Handhabung ist ungewohnt, und die ersten Schnitte sind nicht sehr effektiv. Statt Gras zu mähen, spieße ich Fallobst auf. Doch nach einigen Minuten schaffe auch ich es, die Wiese um einen Kopf kürzer zu machen.



STAUMLDER



66 Staus mit einer Gesamtlänge von **214km**
Zu den Staumeldungen

GEHT DER PLAN DER BAHN AUF?

Viele Jahre lang haben Overath und Engelskirchen darum gerangelt, einen zusätzlichen Haltepunkt an der Regionalbahnlinie 25 anbieten zu können. Nun liegt ein Gutachten vor, das Vilkerath eindeutig den Vorzug vor Loope einräumt. Die Bahn hofft auf viele neue Kunden, wenn der neue Bahnhof fertig ist. Geht dieser Plan auf?

- Auf jeden Fall! Es werden immer mehr Menschen auf die Bahn umsteigen, wenn sie den Bahnhof quasi vor der Haustüre haben.
- Das bleibt abzuwarten. Mit der Bahn steht man zwar nicht im Stau. Aber sie muss auch pünktlich sein und verlässlich fahren. Das ist heutzutage nicht immer so.
- Wer als Vilkerather mit der Bahn fahren will, macht dies auch heute schon so. Er steigt dann eben in Overath ein. Ein weiterer Haltepunkt macht keinen Sinn.

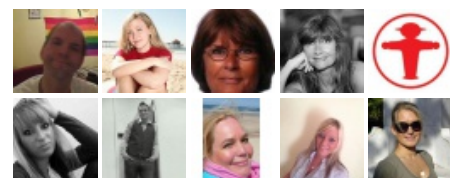
Abstimmen

Ergebnis ansehen

FACEBOOK



1.536 Personen gefällt KSTA-Rhein-Berg.



Soziales Plug-in von Facebook

WETTER

OVERATH



DI 7°



MI 9°



DO 7°

Bei Sträuchern allerdings streikt mein Arbeitsgerät. „Jetzt nehmen wir eine kürzere Klinge“, kündigt mein Lehrmeister an. Die kurzen Klingen eignen sich sehr gut für schwere Pflanzen wie Sträucher, bei normalem Gras sollte man mit einem langen Blatt ran: Die größten Sensenblätter erreichen eine Länge von bis zu 1,35 Meter. Und siehe da: Mit der passenden Klinge mähe ich problemlos hüfthohe Brennnesseln und Äste von Brombeersträuchern nieder.

Wie lange ich wohl für die kleine Wiese bräuchte? „Ein Geübter würde das in einer Stunde schaffen, bei einem Anfänger könnte es bis zu vier Stunden dauern“, schätzt der Leverkusener. Das heißt, ich wäre den kompletten Morgen mit der Wiese beschäftigt

Die Sense muss sirren

Mein Trainer erzählt mir, dass darauf auch die mittelalterliche Maßeinheit Morgen zurückzuführen ist: „Ein Morgen bezeichnet die Fläche, die ein Bauer an einem Vormittag bearbeiten konnte“, erzählt er. Früher ging es meist um das Pflügen des Ackerbodens. Ein Morgen war regional unterschiedlich groß, heutzutage würde man die veraltete Maßeinheit ungefähr in einen Viertelhektar, also 2500 Quadratmeter, umrechnen.

Ich mähe noch einen Streifen durch die Wiese, so langsam beginnt es Spaß zu machen. „Toll ist das Geräusch“, schwärmt mein Lehrer. „Wenn man es richtig macht, sirrt die Sense: sssiiitt!“ Für ihn sei die Tätigkeit richtig entspannend, erzählt Sensen-Horst, fast ein bisschen wie Meditation. Es sei auch eine sehr ökologische Arbeit, betont der 51-Jährige: Muskelkraft versus elektrischer Rasenmäher.



Die ersten Schwünge mit der Sense sind gar nicht so einfach. Sensen-Horst gibt Hilfestellung. Foto: Diethelm Nonnenbroich

Auftragsarbeiten führt Sensen-Horst allerdings nicht durch. Es ist ein Hobby für ihn. „Manchmal kommen auch Leute zu mir und sagen: »Ich habe hier eine alte Sense vom Großvater gefunden.« Die schaue ich mir dann auch gerne an.“ Dabei ist der November normalerweise gar nicht die richtige Jahreszeit zum Sensen: Die Erntezeit ist schließlich vorbei. Gut gewetzt und geölt verbringt eine Sense dann ihren „Winterschlaf“ an einem trockenen Ort.

Im Frühling geht es weiter: Der Bergische Naturschutzverein wird

Folgen

Rhein-Berg Online
Club Member
Rhein-Berg

1h

@ksta_rbo

Eine Agentur übernimmt die Hinweisbeschilderung an den Straßenlaternen. ksta.de/bergisch-gladb... (rem)

Rhein-Berg Online
Club Member
Rhein-Berg

18h

@ksta_rbo

Die Show „Tribute to Freddie Mercury“ im Bergischen Löwen ist eine Hommage an den Queen-Sänger. [#g11 ksta.de/bergisch-gladb...](http://ksta.de/bergisch-gladb...)

Rhein-Berg Online
Club Member
Rhein-Berg

19h

@ksta_rbo

Eine Gruppe frustrierter Fans des 1.FC Nürnberg hat am Samstag die Autobahnraststätte Königsforst besiedelt: ksta.de/bergisch-gladb... (sb)

Tweet an @ksta_rbo

FUPA.NET AKTUELL

FUPA BERG - NEWS 11.11.2013

Schaubode wechselt mit Ferch den Sieg ein

FUPA BERG - NEWS 11.11.2013

U 23 schafft Abstand zur Abstiegszone

FUPA BERG - NEWS 10.11.2013

Ein Viererpack vom Spielertrainer

FUPA BERG - NEWS 10.11.2013

Linus Werners goldenes Tor

FUPA BERG - NEWS 10.11.2013

SV 09 schlägt Bonn mit 2:0

kalaydo.de

KLEINANZEIGEN

Gepflegte 5 Zimmer Erdgeschosswohnung in energetisch saniertem Altbau

Provisionsfrei!!!

Gummersbach 108 qm

80 Liter Aquarium mit Zubehör

Overath 35,00 €

Steuerungs- und Abrechnungsprozesse für Kaufleute im Gesundheitswesen

Kürten 1299 €

Nissan Micra Salsa Limousine 1999, 145500 km.

Bergisch Gladbach 950,00 €

Baujahr 1999

Mitarbeiter (m/w) für die Technische Prüfung - Bereich Software

Radevormwald

Kleinanzeigen in Bergisch Gladbach

3 von 5

12.11.2013 08:55

gemeinsam mit dem Fachmann Sennen-Workshops anbieten. Dieser freut sich schon darauf: „Das Sennen ist eine alte Tätigkeit, die wieder neu entdeckt wird.“

Am Ende des Kurses spüre ich meine Arme ein wenig. Heu für mein Meerschweinchen habe ich allerdings keins, das Gras war zu nass. Vorerst muss es mit Futter aus dem Supermarkt vorlieb nehmen. Im nächsten Frühling werde ich dann einen neuen Anlauf wagen.

Twittern 1
g+1 0
Empfehlen 6

Fehler melden

- [Orchideenkartierung: Ein zwiespältiges Ergebnis](#)
- [Overather Wasserbüffel: Unwillig zurück in die alte Heimat](#)
- [Johannes Remmel: Umweltminister besucht Wasserbüffel](#)
- [Overather Wasserbüffel ziehen ins Winterquartier](#)

Einloggen
 Sie können sich mit Ihrem KSTADE-Benutzernamen oder mit Ihren Facebook-Zugangsdaten anmelden.

[Registrieren](#) | [Passwort vergessen?](#)

Diese Videos könnten Sie interessieren:

<p>Enttäuschte Eltern: Aus für die "Mini-Miss"?</p>	<p>War die „Weck-schnapp“ ein Kerker-gefängnis?</p>	<p>Taifun "Haiyan" bringt Tod und Zerstörung</p>
--	--	---

powered by plista

DAS KÖNNTE SIE AUCH INTERESSIEREN

[ENGLAND LACHT ÜBER FOTO](#)

Der coolste Fan des Jahres



Über dieses Foto lacht ganz England - und das Netz: Beim Premier-League-Spiel zwischen dem FC Everton und den Tottenham Hotspur müssen sich alle Zuschauer, inklusive Torwart Tim Howard, mit der Hand vor der Sonne...

Die neue Kollektion ist da - schlicht und modern!



Eleganter Casual-Look in klassischen Farben. Entdecken Sie jetzt die neuen Produkte bei OPUS!

ANZEIGE

ZDF-SHOW

Rohde lästert über „Wetten, dass..?“



Nach Robbie Williams und Tom Hanks langweilten sich am vergangenen Samstag auch deutsche Stars bei „Wetten, dass..?“. Armin Rohde und Elyas M'Barek ließen via Twitter wissen, was



sie von der Show halten.

IN DER BADEWANNE

Kinder starben durch Stromschlag



Die Kinder, die am Sonntag tot von ihrem Vater in der Badewanne aufgefunden worden sind, starben durch einen Stromschlag. Das ergab die Obduktion. Womöglich hatte eines der Kinder einen Rasierapparat ins Wasser gezogen.

EHE-AUS VON TOM CRUISE

Katie Holmes floh vor Scientology



Die Tatsache, dass Tom Cruise sich in der Scientology-Sekte engagiert, war unter anderem einer von Katie Holmes' Gründen, sich von ihrem Ehemann scheiden zu lassen. Das belegen vertrauliche Stellungnahmen, die nun...

Ideen werden Wirklichkeit – Gründergipfel NRW 2013



Wir zeigen den Weg in eine erfolgreiche Zukunft. Unabhängige Information und Beratung – kostenlos!

ANZEIGE

hier werben

powered by pista

Generation Love

♥ GenerationLove.com/Osteuropäerin

Osteuropäische Partnervermittlung. Finden Sie heute Ihre Traumfrau !

E-Paper

TV-Programm

KStA-Shop

Sporttabellen

Gehaltsrechner

Newsletter

Termine

Spiele

Liveticker

Tagesgeldvergleich

Wetter

Ticket-Shop

Börsendienste

RSS-Feeds

Kino

Horoskop

Abo-Service

Staumelder

Telefonrechner

Nah.de

Home | Köln | Region | Politik | Wirtschaft | Kultur | Sport | Freizeit | Abo & Service | ksta shop

Copyright © 2013 Kölner Stadt-Anzeiger | Datenschutzerklärung | Impressum | Über uns | Kontakt Redaktion | Sitemap | Schlagzeilen | Archiv | Nutzungsbasierte Onlinewerbung

Weitere Angebote: Kölnische Rundschau | EXPRESS | Berliner Zeitung | Mitteldeutsche Zeitung | Berliner Kurier | Hamburger Morgenpost